

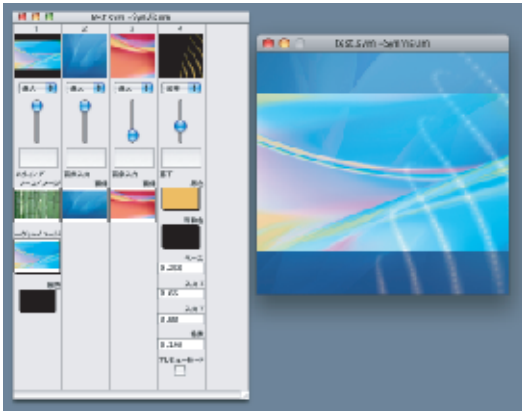
Windows/Mac対応の映像演出アプリケーションプログラム

Syn Visum



有限会社ゴング・インターナショナル
 〒135-0004 東京都江東区森下3-20-8-201
 TEL: 03-5600-7763 FAX: 03-5600-7764
 Mail: gong01@gonginternational.jp
 URL: https://gonginternational.jp/

Syn Visum (シンビジュアル) は各素材のパラメータを変更するだけで、変化に富んだ映像表現を可能にします。



Mac OS X の描画機能「QuartzComposer」によって提供される「コンポジション(.qtz)」を表示する為の映像演出アプリケーションプログラム。
 QuartzComposerで作成されたオリジナル素材も使用できます！
 映像素材導入を検討される際に最適なソフトです。



- ・複数のコンポジション
- ・静止画ファイル
- ・QuickTime動画ファイル
- ・ビデオ入力

を任意の割合でミキシングして再現。
 リアルタイムで映像演出を制御するのも簡単です。
 また、完成した素材を静止画や動画ファイルデータとして保存できるので、作り込んだ演出をデモンストレーションに利用できます。



別モニタへのフルスクリーン投影も可能ですので、実際の投影素材を見ながらプレビュー操作も実現。
 映像演出の際に重宝する、便利な機能です。



DoctorMXインタフェースBOXを接続することで、外部からのDMX信号によるコンポジションのフェードイン/アウト制御も思いのまま。



DoctorMXではおなじみのシーンメモリ機能です。
 フェーダの状態をメモリして、スタートとフェードタイムを設定するだけ。
 リピートプレイはもちろん、SMPTE、MIDI、PC内臓クロック、音楽プレーヤなど外部機器との同期も可能。

- * さらに新機能が追加！
- ・動画再生のループ設定。
- ・動画/静止画記録機能が強化。
- ・音声付動画ファイルや音声ファイルを再生可能！
- ・コンポジションにコンポジションを掛け合わせることが可能！
 これによりさらに複雑な演出も可能になりました。
- ・DMX対応LEDパネルへの出力機能「DMX画像出力」。
- ・OSC対応による「操作盤サーバ」機能。

SynVisumがSyphon(サイフォン)に対応!

MacOS X版v2.2.0より、Syphon用コンポジションが提供開始



Syn Visum用に提供されている
 ・Syphonイン/アウトコンポジション。
 これを使用すると、Syn Visumの素材を他のアプリケーションへ自由に受渡しが可能です。

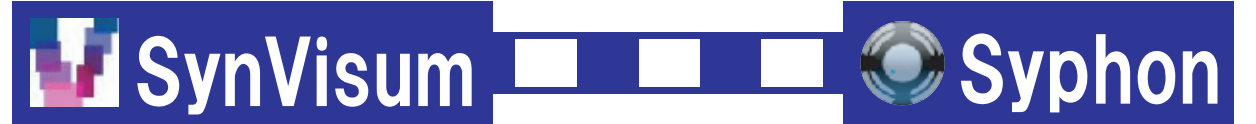


Syphonを利用すると、Syn Visumを素材源としてリアルタイムで他のアプリケーションへのデータ転送可能。
 上図はArKaosMedia MasterProでSyn Visumの素材を加工しています。



Syphon対応のMad Mapperを使用すれば自由度の高いマッピンググレイアウトが簡単に実現します。
 組合せを試せるのもSyphonの優位な点です。

Syn VisumのMac版バージョン2.2.0より、複数の異なるアプリケーション間で、自由に、ほぼリアルタイムで画像・映像素材のやりとりが可能になります。



DoctorMXのキューシートの実行に合わせて、Syn Visumのシーンを実行するという連携機能が強化されました。

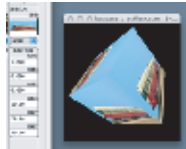
LAN接続による外部遠隔制御も可能になります。

Windows/Mac対応の映像演出アプリケーションプログラム Syn Visum

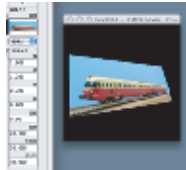


有限会社ゴング・インターナショナル
〒135-0004 東京都江東区森下4-17-13
TEL: 03-5600-7763 FAX: 03-5600-7764
Mail: gong01@gonginternational.jp
URL: http://www.gonginternational.jp/

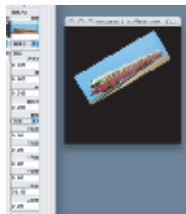
Syn Visumオリジナルのフィルタも多数用意されています。



画像立方体
任意の素材を立方体に貼付することができます。表示位置、サイズ、回転スピードを設定できます。球体タイプもあります。



平面補正
素材の台形補正（キーストーン）が可能です。出力時にそれぞれのレイヤに単独で補正する場合に使用します。



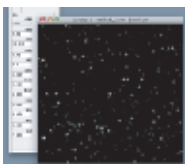
回転
素材を X/Y/Z軸に回転させます。回転だけでなく、任意の角度で固定することができます。「X/Y/Z速度」によって、回転スピードを設定できます。



明滅/浮遊
「明滅」は画像の明度/不透明度を、周期的に変化させます。「浮遊」は素材のポジションやサイズを時間と共に変化させます。



エンドロール/スクロール文字列
文字列を上下左右にスクロールさせるのに特化した文字列エフェクト。表示位置の変更なども簡単にできます。



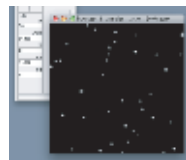
天球
「星空」のアニメーションエフェクト。88星座を選択でき、最大5000個にも及ぶ「星」を表現します。ゆっくりと回転する様子や、キラメキ具合も調整可能です。



雲
「雲」のアニメーションエフェクト。擬似的な「雲」表現ですが密度からかすみ具合まで設定できます。「流れ雲」の表現に適した、スピードや流れる方向、アングルも調整できます。



炎
「炎」のアニメーションエフェクト。白い箇所に擬似的な「炎」を加算します。文字や画像など様々な素材に「炎」が揺らめく演出を実現します。



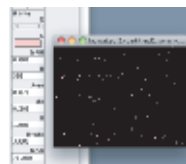
雪（小雪）
「雪」のアニメーションエフェクト。サラサラと舞う「雪」の表現。量や落下スピードを設定できます。



降雨
雨表現が可能なアニメーションエフェクト。雨量や風向きなどがリアルタイムでコントロールできます。



水面
水面の表現を表示します。「ゆがみ」に応じて変形したり、水面下あるいは反射した像を表現できます。



紙ふぶき
花ふぶき、桜ふぶきにも応用できるエフェクト。色や一片の揺らめき方まで設定可能。

初めて「Syn Visum」をお使い頂く場合・・・

「Syn Visum」ソフトウェアは、ホームページ上から最新バージョンをダウンロードして使用します（無償）。
<http://www.kuwatec.co.jp/synvisum/jp/index.html>

ダウンロードした「Syn Visum」は体験版のため

- ・ファイル保存ができない。
- ・動画記録が最長10秒間まで。
- ・起動時およびファイル読み込み時にメッセージ表示。といった機能制限が設けられます。

フル機能を使用する為には「ライセンスキー」のご購入と「ユーザー登録」が必要になります。

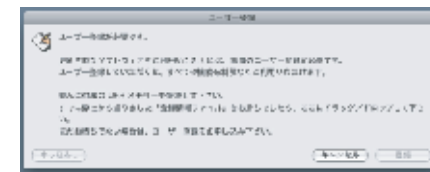
ライセンスキーとは？



「ライセンスキー（USBフラッシュメモリ）」は、「ユーザー登録」時とバージョンアップ時に必要になりますので、大切に保管し、書込/保存/削除などの変更操作は行わないで下さい。

一度「ライセンスキー」を認識すれば、通常の使用時に接続する必要はありません。バージョンアップ時だけ必要となります。

ユーザー登録方法



パソコンに「ライセンスキー」を挿した状態でSyn Visumを起動。メニューバー「Syn Visum」の「ユーザー登録」をクリックし、「申し込み」を選択。名前（もしくは会社名）やメールアドレスを入力して送信。製品番号確認後、「登録情報ファイル」がメールで送付される。送られてきた「登録情報ファイル」を「ユーザー登録」ウィンドウにドラッグ&ドロップ。以上で「ユーザー登録」は完了です。