



Pilates-Essenza Studio, Düsseldorf, [www.pilates-essenza.de](http://www.pilates-essenza.de)



Pixium Hauptsitz, Köln | Pixium headquarter, Cologne



Straßen.NRW Hauptverwaltung, Gelsenkirchen | state-owned enterprise for road development and maintenance, Gelsenkirchen

### Kommunikation per Licht

Mit Projektionssystemen von Derksen können Texte, Grafiken und Markenlogos auf jede geeignete Fläche projiziert werden. Die innovative LED-Technik überzeugt durch wirtschaftliche und ökologische Vorteile: LEDs verbrauchen deutlich weniger Energie als herkömmliche Leuchtmittel bei einer mittleren Lebensdauer von bis zu 65.000 Betriebsstunden. Ein LED-Projektor entwickelt wenig Wärme und kann ohne Lüftung vollkommen geräuschlos betrieben werden. Das Licht wird sofort nach dem Einschalten in voller Intensität wiedergegeben und ist frei von UV- und Infrarotstrahlung. Die Projektionen faszinieren durch eine außerordentliche Schärfe und gleichmäßige Helligkeit.



umweltfreundlich, schont die natürlichen Ressourcen  
environmentally friendly, conserves natural resources



geringer Energieverbrauch, hohe Lichtausbeute  
low energy consumption, high light-yield



bis 65.000 Stunden Lebensdauer, wartungsarm  
up to 65,000 hours lamp life, low maintenance

### Communication by Light

With projection systems from Derksen words, graphics and brand logos can be projected onto any suitable surface. The innovative LED technology offers economic and environmental benefits: LEDs use much less energy than conventional bulbs with an average life of up to 65,000 hours of operation. An LED projector develops little heat and can be operated absolutely noiseless without ventilation. Immediately after being switched on the light is reproduced in full intensity and is free of UV and IR radiation. The projections have the distinction of an extraordinary sharpness and an even distribution of brightness.



geräuschlos, geringe Hitzeentwicklung  
noiseless, low heat emission



quecksilber-frei, einfach recyclebar  
mercury-free, easily recyclable

# PHOS<sup>®</sup>

## LED PROJECTORS



derksen<sup>®</sup>  
lichttechnik

Derksen Lichttechnik GmbH  
Sauerlandstraße 5  
45889 Gelsenkirchen  
Germany

Telefon: +49 (0) 2 09 / 9 80 70-0  
Telefax: +49 (0) 2 09 / 9 80 70-60  
[info@derksen.de](mailto:info@derksen.de)  
[www.derksen.de](http://www.derksen.de)

derksen<sup>®</sup>  
lichttechnik

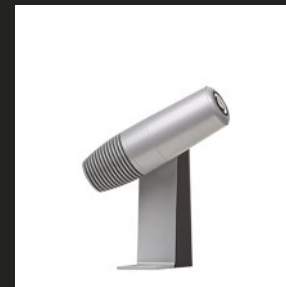


## VIelfalt in Design und Leistung

Das Spektrum der PHOS Projektionsleuchten reicht vom kompakten 10 Watt Projektor bis zum leistungsstarken 60 Watt Außengerät. PHOS LED-Projektoren sind so vielfältig wie die Einsatzbereiche: Museen, Messen, Einzelhandel, Architekturbeleuchtung, moderne Wegleitsysteme, Außenwerbung etc. PHOS mini und PHOS 20 sind als Version für Standard-Stromschienen erhältlich.

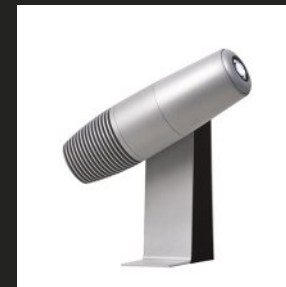
## Diversity in Design and Performance

The spectrum of PHOS projection lamps is ranging from a compact 10 watt projector to a powerful 60 watt outdoor appliance. PHOS LED projectors are as diverse as the applications: museums, trade shows, shops, architectural lighting, modern directional systems, outdoor advertising, etc. PHOS mini and PHOS 20 are available in a version for standard lighting tracks.



### PHOS mini

Der Kompakte mit großer Wirkung. Zur Montage auf Oberflächen.  
A compact projector with big effect. For mounting on surfaces.



### PHOS 20

Lichtstarker Projektor für große Abbildungen. Zur Montage auf Oberflächen.  
High brightness projector for large images. For mounting on surfaces.



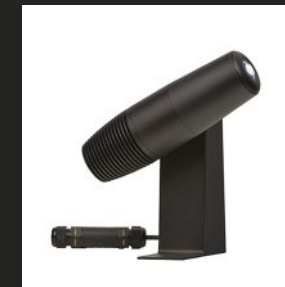
### PHOS mini LT

Der Kompakte mit großer Wirkung. Zur Montage an Stromschienen.  
A compact projector with big effect. For mounting on lighting tracks.



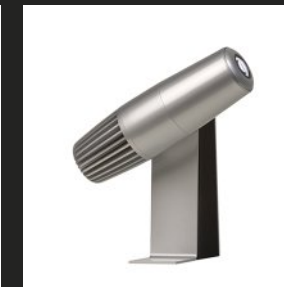
### PHOS 20 LT

Lichtstarker Projektor für große Abbildungen. Zur Montage an Stromschienen.  
High brightness projector for large images. For mounting on lighting tracks.



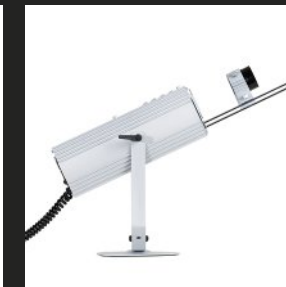
### PHOS 20 outdoor

Lichtstarker Projektor für große Abbildungen. Wetterfest für den Außeneinsatz.  
High brightness projector for large images. Weatherproof for outdoor applications.



### PHOS 20 premium

Klare, elegante Formsprache verbunden mit effizienter Lichttechnologie.  
A clear, elegant design combined with efficient lighting technology.



### GL 60 LED

Der Stärkste für den Innenbereich. Effektzubehör und wechselbare Objektive erhältlich.  
The strongest projection system for indoor use. Lighting effects and changeable lenses are available.



### GL 60 LED outdoor

Der lichtstärkste Projektor mit wetterfester Ausstattung für den Außenbereich.  
The most powerful projection system with a weatherproof protection for outdoor use.

LED-Leuchtmittel:	10 W High-Power LED	20 W High-Power LED	10 W High-Power LED	20 W High-Power LED	20 W High-Power LED	20 W High-Power LED	60 W Extreme-Power LED	60 W Extreme-Power LED	light source
Lichtstrom der LED:	860 Lumen   860 Lumen	1.700 Lumen   1,700 Lumen	860 Lumen   860 Lumen	1.700 Lumen   1,700 Lumen	1.700 Lumen   1,700 Lumen	1.700 Lumen   1,700 Lumen	2.900 Lumen   2,900 Lumen	2.900 Lumen   2,900 Lumen	luminous flux of the LED
Projektionsentfernung:	3 m   3 m	3 m   3 m	3 m   3 m	3 m   3 m	3 m   3 m	3 m   3 m	8 m   8 m	8 m   8 m	projection distance
Projektionsentfernung bei Dunkelheit:	6 m   6 m	8 m   8 m	6 m   6 m	8 m   8 m	8 m   8 m	8 m   8 m	20 m   20 m	20 m   20 m	projection distance in darkness
durchschnittliche Lebensdauer der LED:	65.000 Stunden   65,000 h	65.000 Stunden   65,000 h	65.000 Stunden   65,000 h	65.000 Stunden   65,000 h	65.000 Stunden   65,000 h	65.000 Stunden   65,000 h	30.000 Stunden   30,000 h	30.000 Stunden   30,000 h	average lifetime of the LED
Farbtemperatur:	6500 - 8000° Kelvin	6500° - 8000° Kelvin	6500 - 8000° Kelvin	6500° - 8000° Kelvin	6500° - 8000° Kelvin	6500° - 8000° Kelvin	6500° - 8000° Kelvin	6500° - 8000° Kelvin	colour temperature
Kühlkörper:	radial	radial	radial	radial	radial	radial	–	–	heat sink design
Kühlung:	passiv, gräuschlos passive, noiseless	passiv, gräuschlos passive, noiseless	passiv, gräuschlos passive, noiseless	passiv, gräuschlos passive, noiseless	passiv, gräuschlos passive, noiseless	passiv, gräuschlos passive, noiseless	aktive Lüftung active ventilation	aktive Lüftung active ventilation	cooling
Schutzklasse:	–	–	–	–	–	–	–	–	protection class
Gobogröße / Imagegröße:	37,5 / 20 mm   37.5 / 20 mm	50 / 32 mm   50 / 32 mm	37,5 / 20 mm   37.5 / 20 mm	50 / 32 mm   50 / 32 mm	50 / 32 mm   50 / 32 mm	50 / 32 mm   50 / 32 mm	50 / 32 mm   50 / 32 mm	70 / 32 mm   70 / 32 mm	gobo size / image size
Objektiv wechselbar:	–	–	–	–	–	–	wechselbar   changeable	wechselbar   changeable	changeable lens
Lichteffekte erhältlich:	–	–	–	–	–	–	Lichteffekte   lighting effects	–	lighting effects available
Bestellnummer / Farbe:	20001130 (silber   silver) 20001120 (schwarz   black) 20001110 (weiß   white)	20000130 (silber   silver) 20000120 (schwarz   black) 20000110 (weiß   white)	20001230 (silber   silver) 20001220 (schwarz   black) 20001210 (weiß   white)	20001430 (silber   silver) 20001420 (schwarz   black) 20001410 (weiß   white)	20000720 (schwarz   black)	20000630 (silber   silver)	20000230 (strato-silber) 20000230 (silver-grey)	20000830 (strato-silber) 20000830 (silver-grey)	item number / colour
Abmessungen (B x H x T):	145 x 220 x 214 mm	160 x 290 x 262 mm	145 x 280 x 214 mm	160 x 350 x 262 mm	160 x 290 x 262 mm	160 x 290 x 262 mm	250 x 310 x 530 mm	340 x 260 x 630 mm	dimensions (W x H x D)

